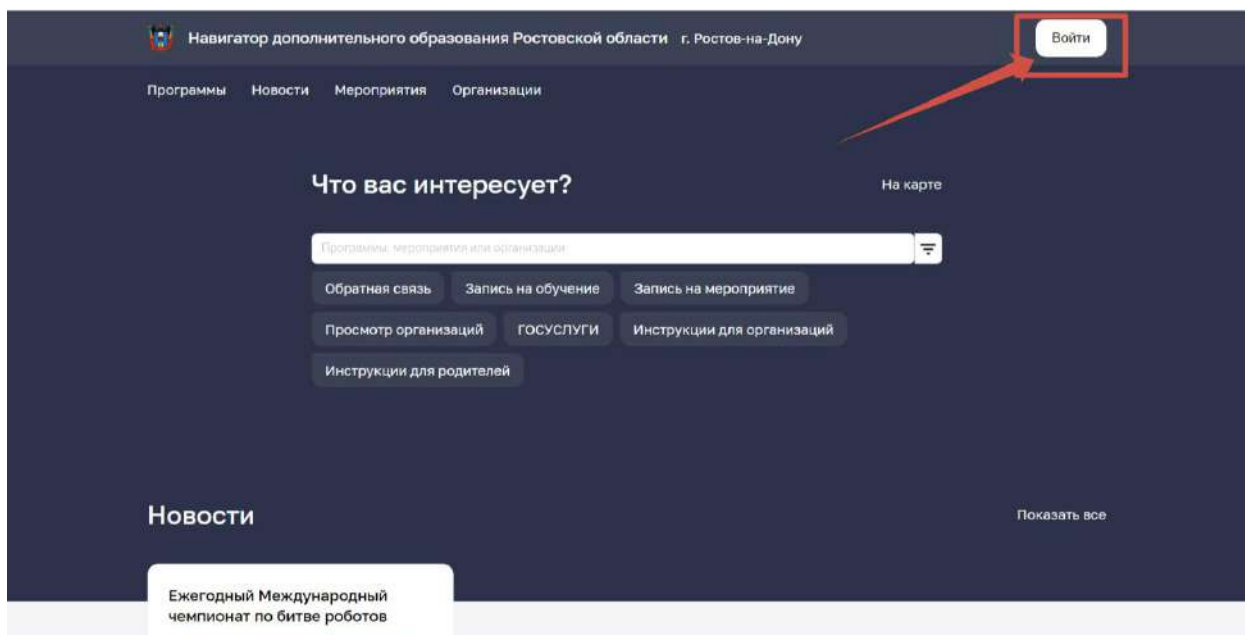
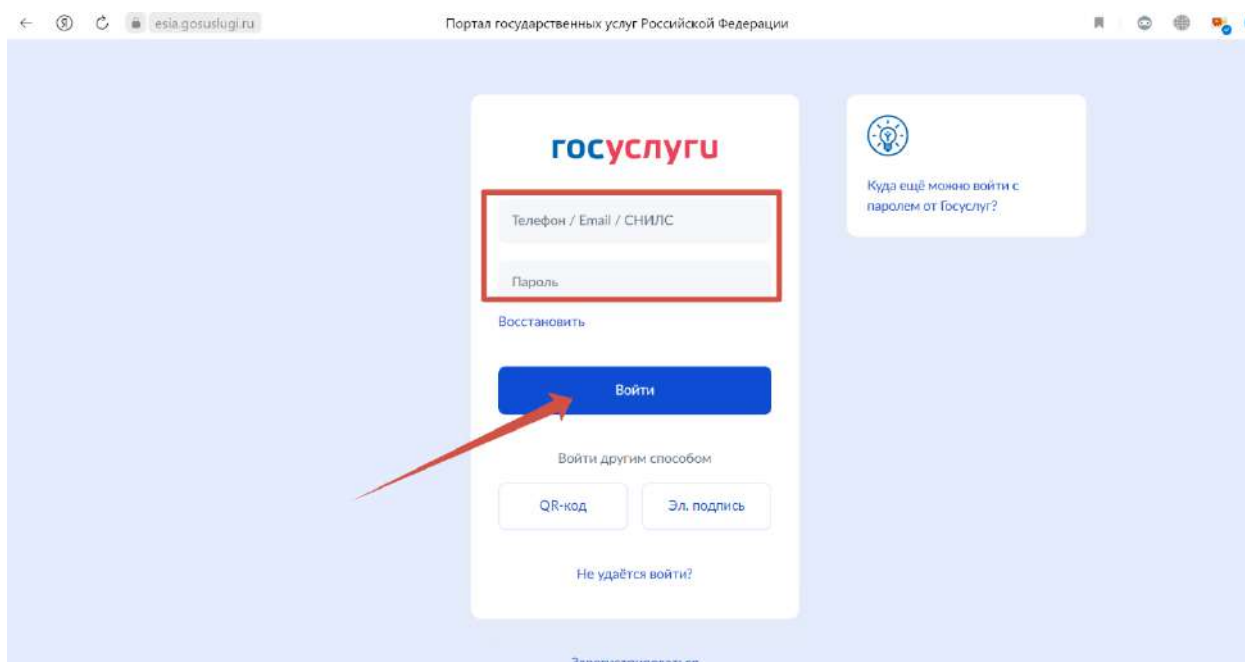


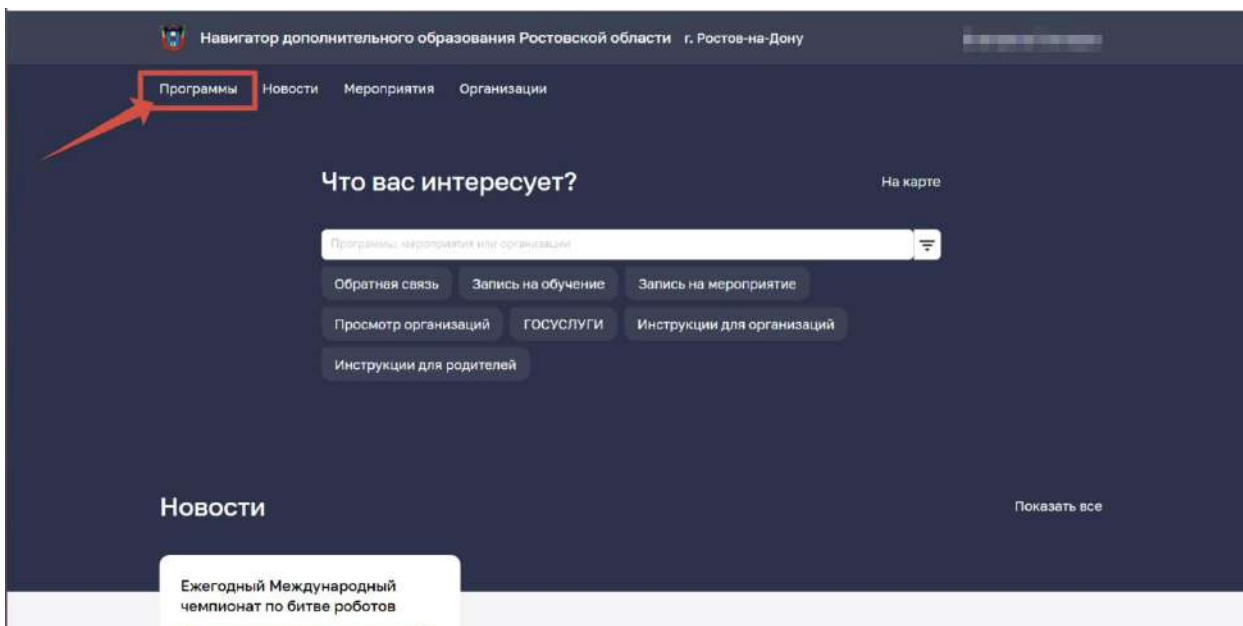
1. Зайдите на портал «Навигатор дополнительного образования Ростовской области»: <https://portal.ris61edu.ru/>



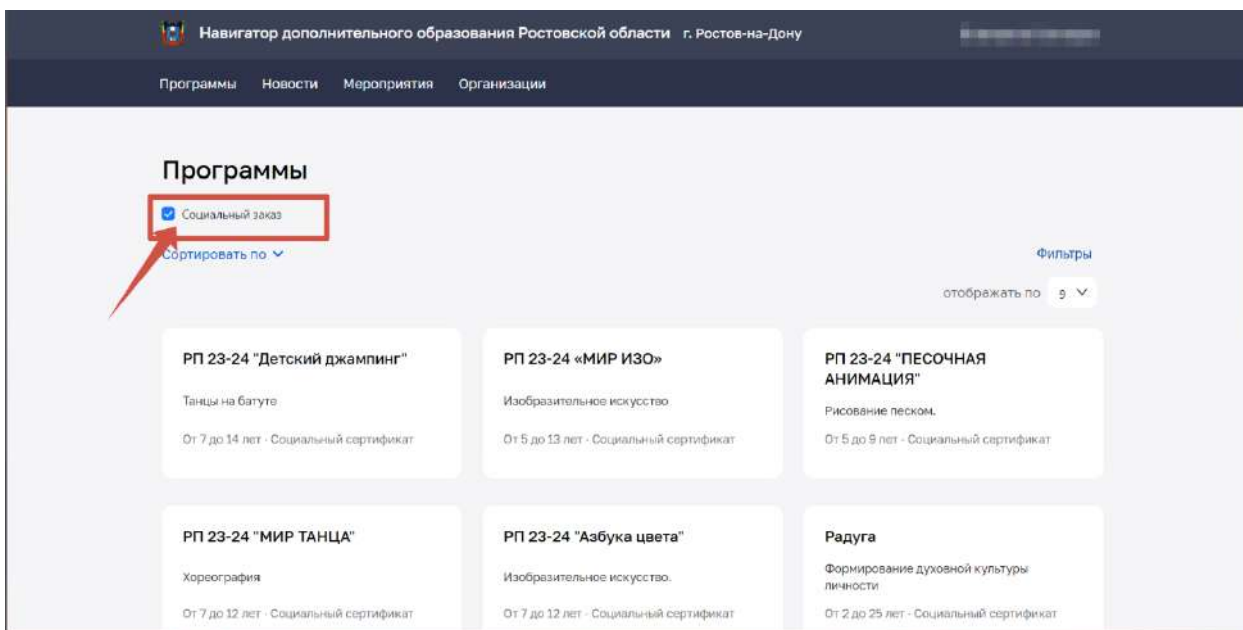
2. Авторизуйтесь через портал «Госуслуги»



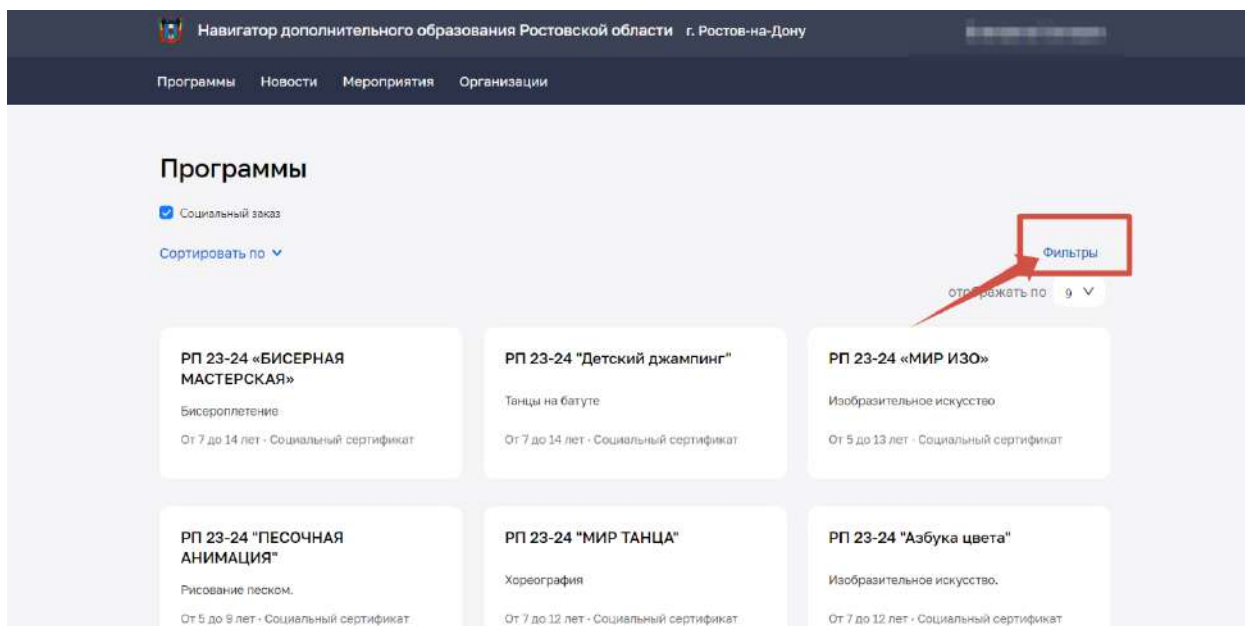
### 3. Выберите вкладку «Программы»



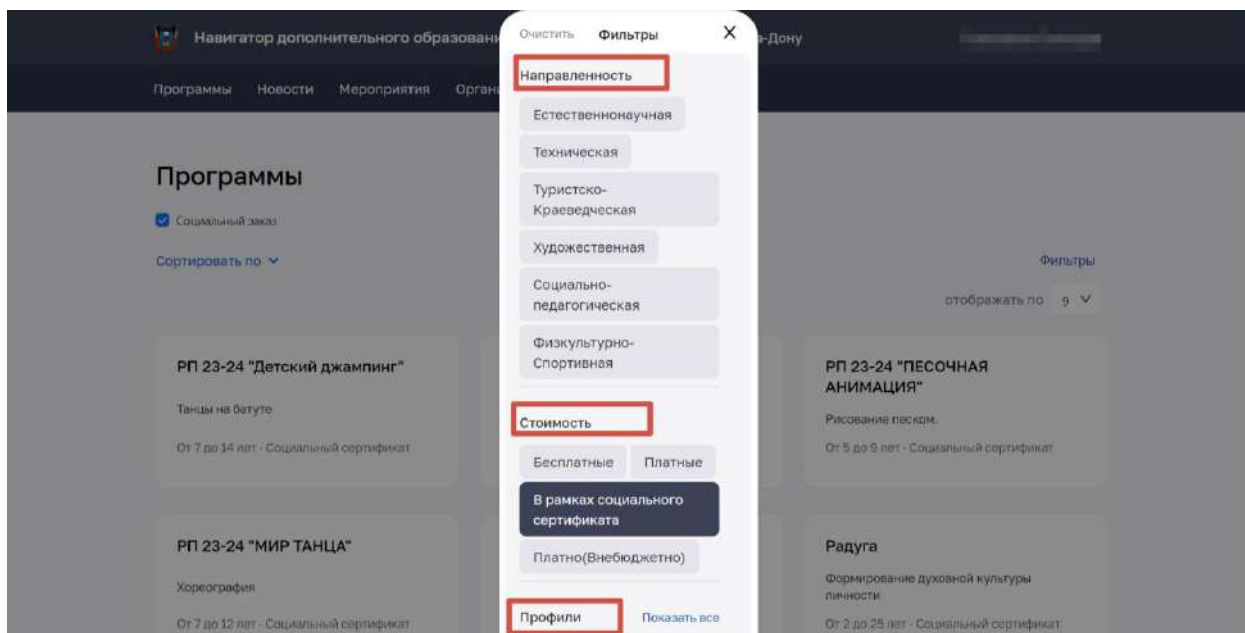
### 4. Поставьте галочку «Социальный заказ»



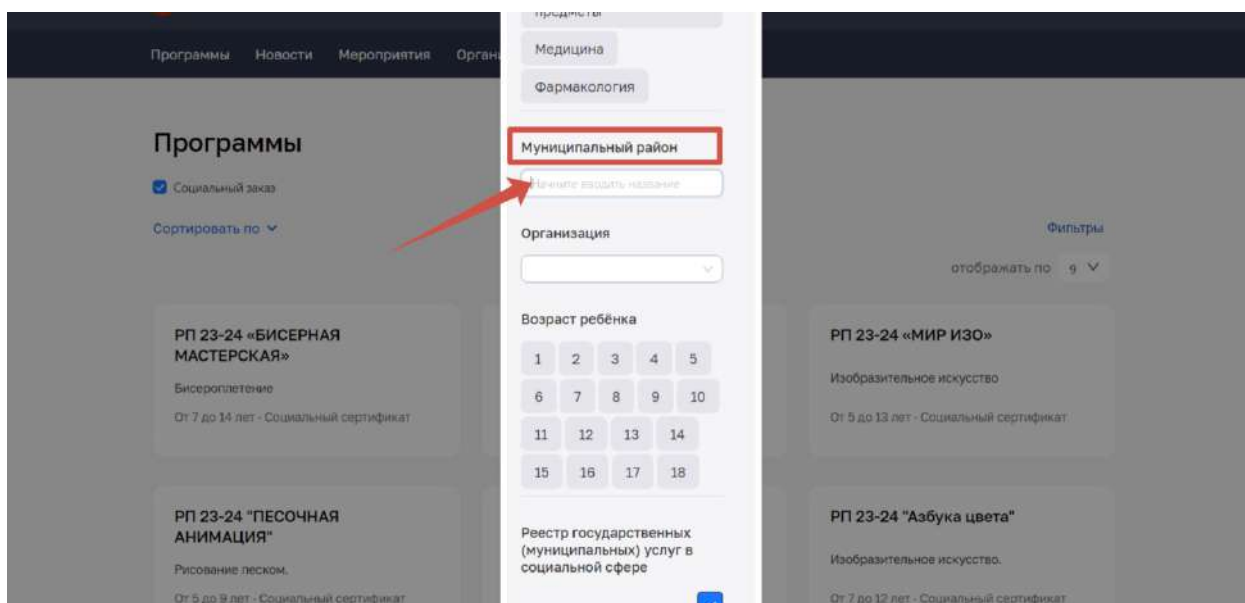
## 5. Выберите «Фильтр»



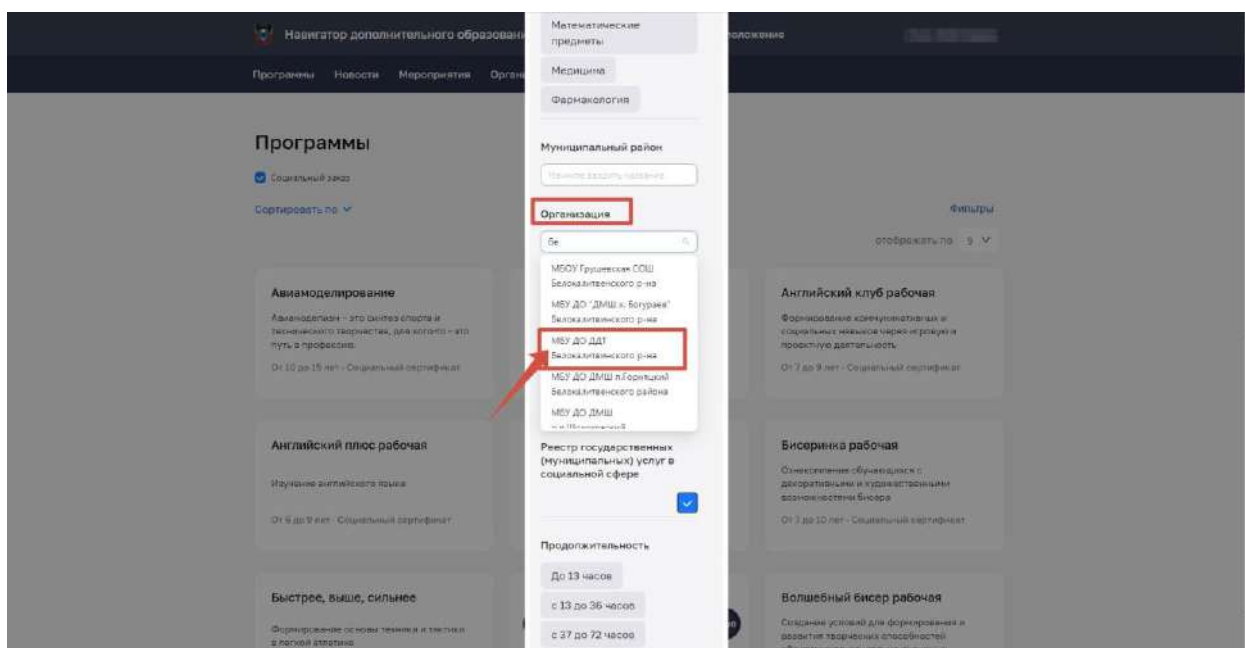
## 6. В «Фильтре» вы можете для быстрого поиска выбрать «Направленность», «Стоимость», «Профиль»



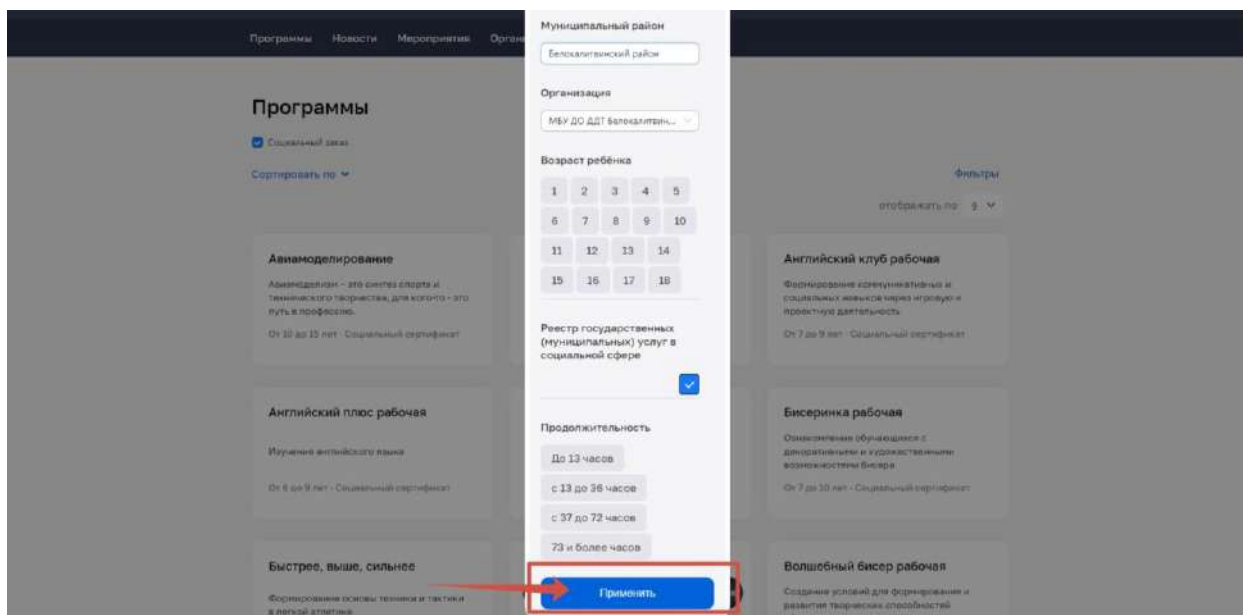
Заполните строку «Муниципальный район» ( где будет ребенок заниматься)



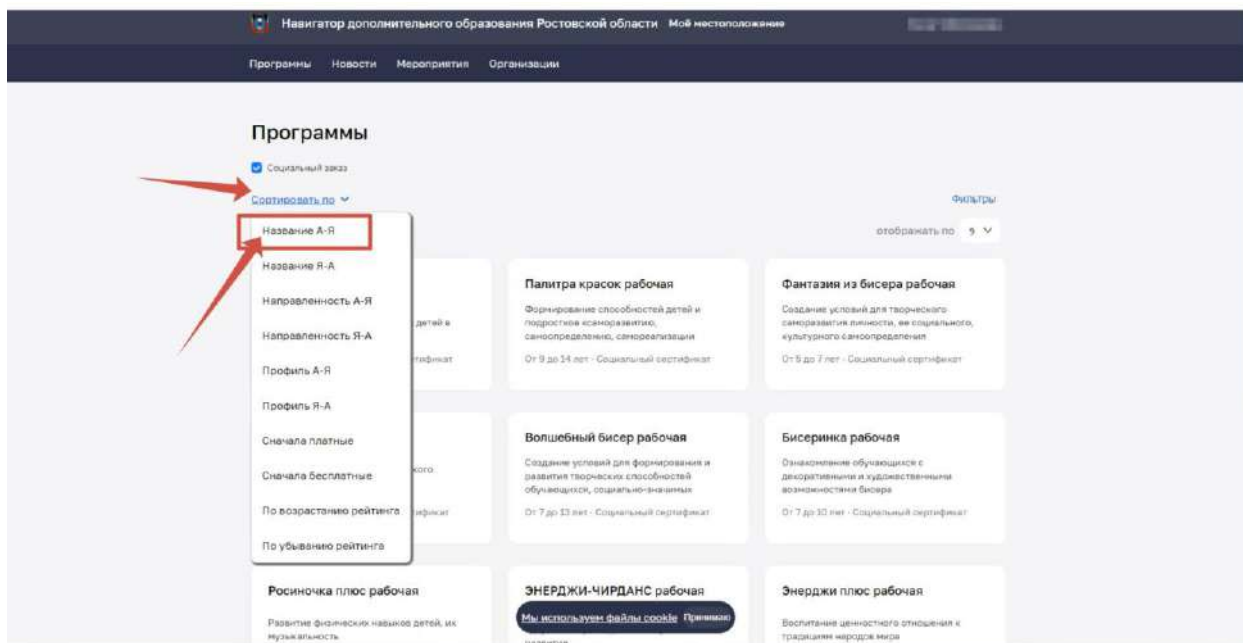
Также вы можете выбрать «Организацию», «Продолжительность», «Возраст ребенка»



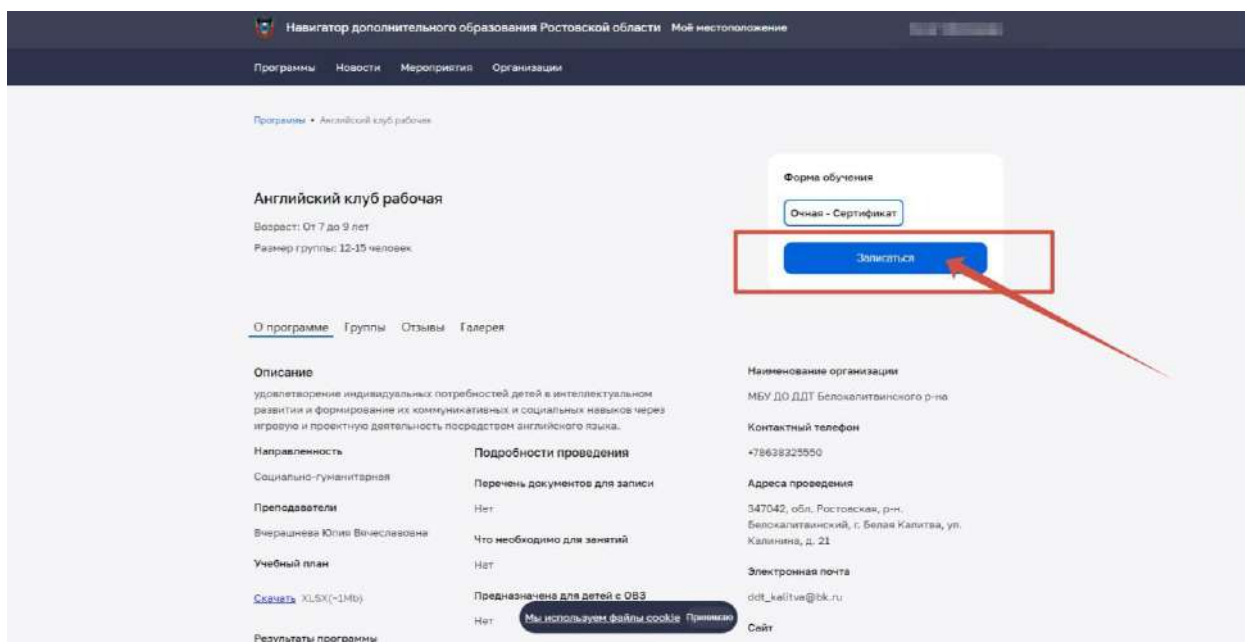
Нажмите «Применить»



7. Выберите «Сортировку» и подходящую вам позицию

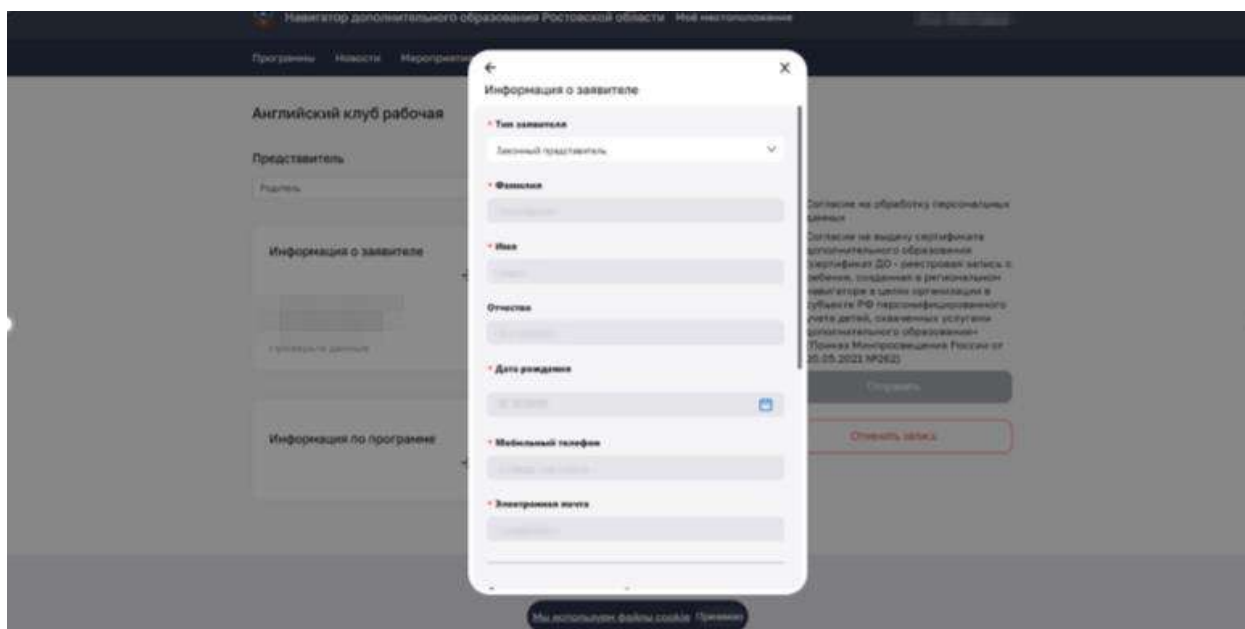


8. Выберите программу. После того, как вы ознакомились с программой нажмите «Записаться»



9. Заполните предложенные поля. Проверьте корректность внесенных данных.

«Информация о заявителе» автоматически заполняется, т.к. вы авторизовались через портал «Госуслуги». Проверьте данные.



Заполните «Информацию о ребенке». При заполнении серии "Свидетельства о рождении" необходимо вводить: цифру – латиницей (английская раскладка) (например, П), а буквы – кириллицей (русская раскладка) (АН)

Убедитесь, что все поля заполнены

Навигатор дополнительного образования Ростовской области. Мое настроение

Программы Новости Мероприятия

Английский клуб рабочая

Представитель

Роль

Информация о заявителе

Проверить данные

Информация по программе

Информация о ребенке

Физический адрес

Документ удостоверяющий личность ребенка

Тип документа

Серия документа

Номер документа

Дата выдачи

Место выдачи

Далее

Мы используем файлы cookie. Принять

Заполните раздел «Информация по программе». «Адрес программы» необходимо выбрать из выпадающего списка

Программы Новости Мероприятия

Английский клуб рабочая

Представитель

Роль

Информация о заявителе

Проверить данные

Информация по программе

Информация по программе

Организация

Локальность

Профиль

Тип программы

Форма оплаты и обучения

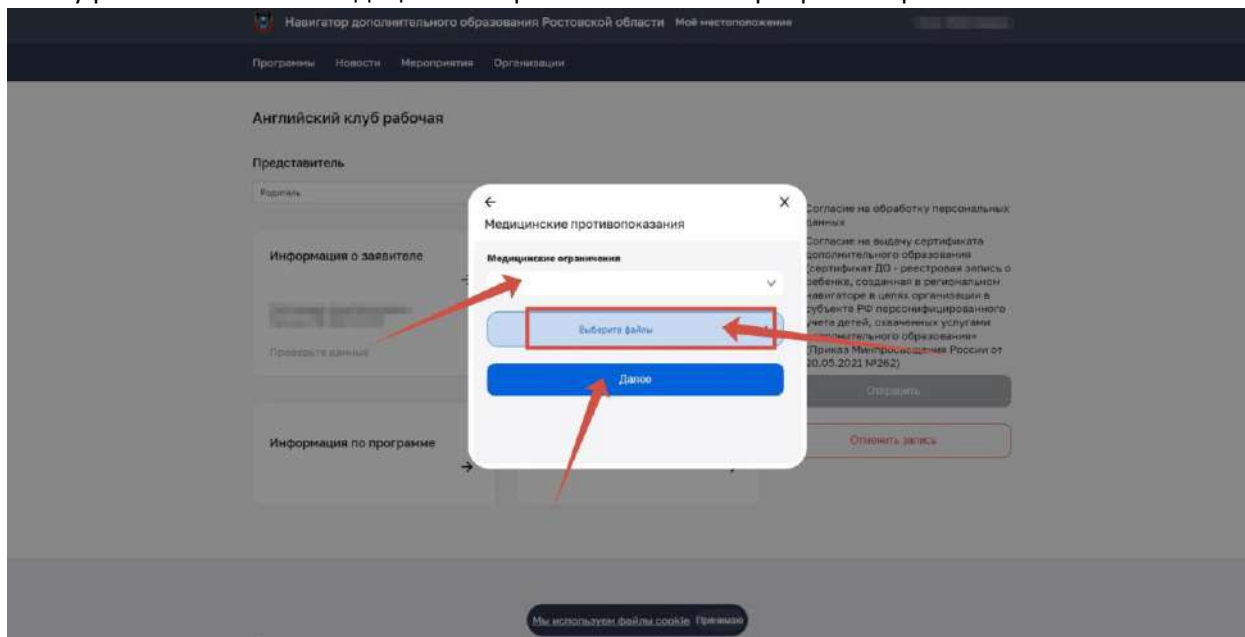
Наименование программы

Адрес программы

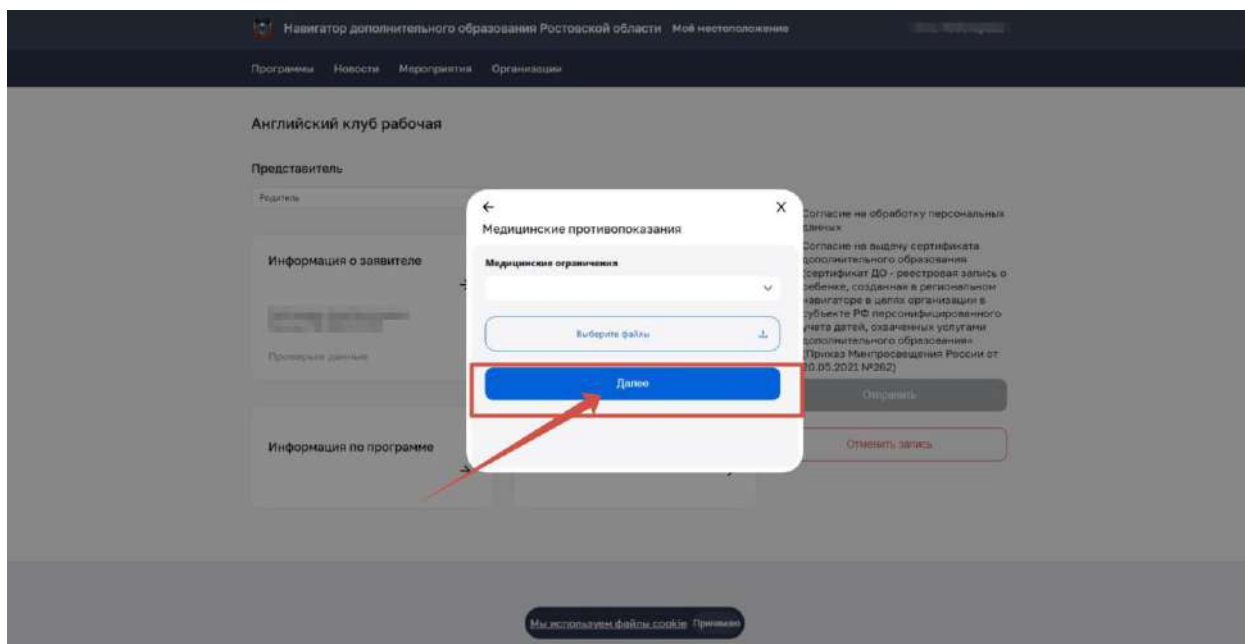
Далее

Мы используем файлы cookie. Принять

Если у ребенка имеются медицинские противопоказания прикрепите файл



Если же у ребенка нет медицинский противопоказаний, то нажмите «Далее»





## 10. Ознакомьтесь и поставьте галочки «Согласия».

Навигатор дополнительного образования Ростовской области | Мой местоположение

Программы | Новости | Мероприятия | Организации

### Английский клуб рабочая

Представитель  
Родитель

Информация о заявителе →  
Проверьте данные

Информация о ребенке →  
Проверьте данные

Информация по программе →

Медицинские противопоказания →

Согласие на обработку персональных данных.

Согласие на выдану сертификата дополнительного образования (сертификат ДО - реестровая запись о ребенке, созданная в региональном навигаторе в целях организации в субъекте РФ персонализированного учета детей, оказанных услугами дополнительного образования) (Приказ Минпросвещения России от 20.05.2021 №262)

Отправить

Отменить запись

Мы используем файлы cookie | Принять

## 11. Нажмите кнопку «Отправить»

Навигатор дополнительного образования Ростовской области | Мой местоположение | Анна Чибрикова

Программы | Новости | Мероприятия | Организации

### Английский клуб рабочая

Представитель  
Родитель

Информация о заявителе →  
Проверьте данные

Информация о ребенке →  
Проверьте данные

Информация по программе →

Медицинские противопоказания →

Согласие на обработку персональных данных.

Согласие на выдану сертификата дополнительного образования (сертификат ДО - реестровая запись о ребенке, созданная в региональном навигаторе в целях организации в субъекте РФ персонализированного учета детей, оказанных услугами дополнительного образования) (Приказ Минпросвещения России от 20.05.2021 №262)

Отправить

Отменить запись

Мы используем файлы cookie | Принять

Готово!  
Ваша заявка успешно отправлена.

Направленные заявки отобразятся в Личном кабинете. После рассмотрения заявки и ее одобрения, в личном кабинете появится номер сертификата. Необходимо прийти в организацию в течение 14 дней для заключения "Договора на оказание образовательных услуг".